

Le Département Qualité d' Andreu Barbera SL certifie que les portes coupe-feu de double vantail modèle Turia ont été fabriquées selon les caractéristiques décrites ci-dessous. Elles répondent également aux lignes directrices avec lesquelles les essais ont été effectués dans des laboratoires accrédités pour obtenir les classements de résistance au feu (EI<sub>2</sub>), suivant la norme en vigueur.

**BLOC-PORTE**

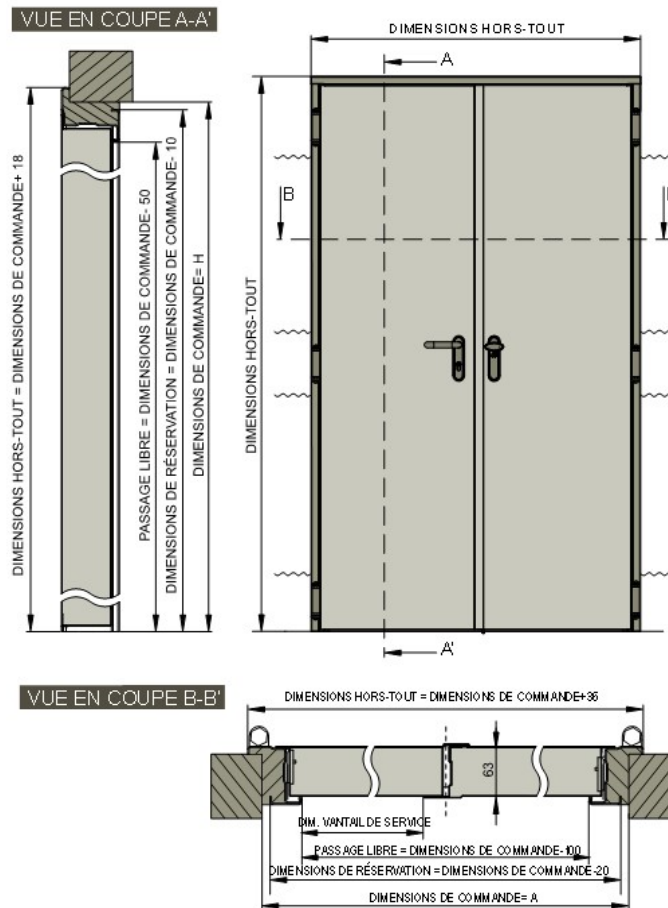
La porte coupe-feu de double vantail modèle TURIA est une porte battante métallique de deux vantaux.

Après l'achèvement des tests dans les laboratoires accrédités, la porte coupe-feu TURIA DOUBLE VANTAIL a obtenu le classement coupe-feu EI<sub>2</sub> 30, EI<sub>2</sub> 60, EI<sub>2</sub> 90 et EI<sub>2</sub> 120, selon la norme UNE-EN 1634-1.



**DIMENSIONS**

Les dimensions de la porte Turia double vantail suivent les côtes du croquis ci-dessous:



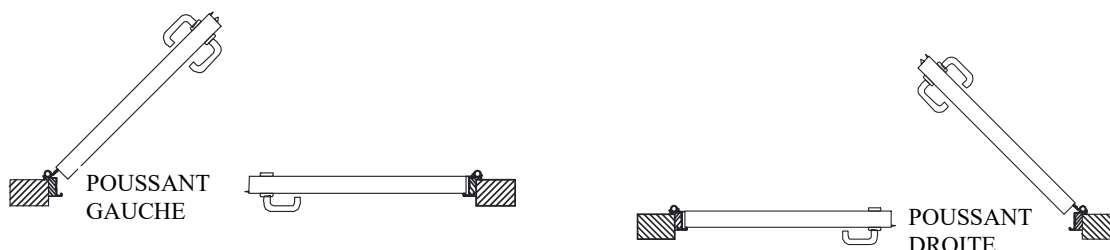
Bâti CS5	Dimensions de Commande / Brut de Maçonnerie		Dimensions de Réserve (Intérieur cadre)		Dimensions Passage libre			Dimensions Hors-tout		
	Modèle	Largeur	Hauteur	Largeur	Hauteur	Dim. Vantail de Service	Dim. Maximum du Vantail de Service	Passage Libre 2 vantaux	Largeur	Hauteur
DH TU 1200 x 2050 tiercé é 520	1200	2050	1180	2040	520	860	1100	2000	1236	2068
DH TU 1300 x 2050 tiercé é 570	1300	2050	1280	2040	570	960	1200	2000	1336	2068
DH TU 1400 x 2050 tiercé é 620	1400	2050	1380	2040	620	1060	1300	2000	1436	2068
DH TU 1500 x 2050 tiercé é 670	1500	2050	1480	2040	670	1120	1400	2000	1536	2068
DH TU 1600 x 2050 tiercé é 720	1600	2050	1580	2040	720	1120	1500	2000	1636	2068
DH TU 1700 x 2050 tiercé é 770	1700	2050	1680	2040	770	1120	1600	2000	1736	2068
DH TU 1800 x 2050 tiercé é 820	1800	2050	1780	2040	820	1120	1700	2000	1836	2068
DH TU 1900 x 2050 tiercé é 870	1900	2050	1880	2040	870	1120	1800	2000	1936	2068
DH TU 2000 x 2050 tiercé é 920	2000	2050	1980	2040	920	1120	1900	2000	2036	2068
DH TU 2100 x 2050 tiercé é 970	2100	2050	2080	2040	970	1120	2000	2000	2136	2068
DH TU 2200 x 2050 tiercé é 1020	2200	2050	2180	2040	1020	1120	2100	2000	2236	2068

Dimensions en millimètres.  
 Des dimensions spéciales sont disponibles sur demande.

Possibilité de fabriquer dimensions sur mesure, mais toujours consulter notre département Export au préalable pour être sûr que les dimensions respectent les homologations coupe-feu.

Possibilité de porte TURIA double vantail tiercée.

Sens d'ouverture:



### **VANTAIL DE SERVICE**

Le vantail de service possède les mêmes caractéristiques que la porte coupe-feu, modèle Turia. Il est construit avec 2 planches assemblées sans soudure. Le fer utilisé est en acier galvanisé, épaisseur 0,8 mm.

De plus, la porte coupe-feu double vantail modèle Turia, peut être fabriquée en pré-laqué blanc, acier inoxydable et autres finitions sur demande.

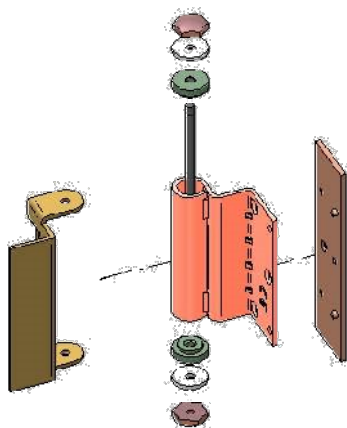
**L'acier galvanisé est un matériau très résistant à la corrosion dans des conditions normales, mais peut être affecté dans des conditions environnementales extrêmes, telles que des endroits avec une forte humidité, des températures élevées ou au contact du plâtre. Mais l'acier galvanisé avec un traitement postérieur d'une peinture en poudre permet d'améliorer la résistance à la corrosion.**

### **Remplissage**

Isolation thermique et acoustique par plaques de laine de roche et de placo-plâtre.

Panneau de porte de 63 mm avec recouvrement de feuillure sur trois côtés de 16 mm et 2 mm de feuillure fine.

### Paumelles



Les portes sont munies d'au moins 3 paumelles en acier galvanisé de 3 mm d'épaisseur. Leur conception et leur fabrication est conforme à la norme UNE-EN 1935 "Paumelles d'un seul axe pour portes coupe-feu".

Les paumelles sont vissées au vantail. Elles ont également été testées dans des laboratoires agréés et certifiés marquage CE selon la norme UNE-EN 1935. Le résultat est inscrit sur l'inscription du marquage CE de la porte comme indiqué ci-dessous :

	ANDREU BARBERA S.L. Ciudad de Sevilla, 20 Pol. Ind. Fuente del Jarro 46988 Paterna (VALENCIA) ESPAÑA					
	0099/CPP/A44/0120			06		
EN 1935 : 2002	4	7	5	1	1	3 0 12

### Quincaillerie

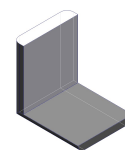
Les portes comprennent 1 coffre de serrure à mortaiser marque TESA, fermeture un point avec marquage CE conformément à la norme UNE-EN 12209:2007. L'ensemble est condamné à ½ tour avec cylindre laiton de 35 x 35. La porte est également munie d'un jeu de béquilles noires de haute résistance sur plaque de propreté métallique avec réservation cylindre.

### Accessoires

Tout types d'accessoires peuvent être rajouter à la porte tels que barre antipanique, oculus, cylindre sur organigramme, etc

### Autres Accessoires

Calages en plastique placés aux angles entre ouvrant et dormant pour maintenir la stabilité de l'ensemble lors du transport et de l'installation du bloc-porte. Doivent être ôtés une fois la porte installée.

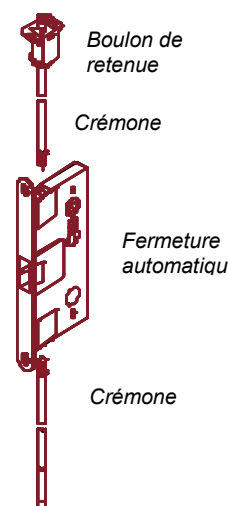


Toutes les portes incorporent une plaque d'identification de l'homologation coupe-feu sur le champ du vantail. Elle nous indique la résistance au feu, le numéro de l'essai attribué par le laboratoire, la norme en vigueur lors de l'essai.

### VANTAIL SEMI-FIXE

La vantail semi-fixe, a une constitution interne semblable au vantail actif, sauf pour le mécanisme de fermeture automatique de Crémone, (au lieu de broches dans le chant). Ce mécanisme se compose de:

- Boulon de retenue dans la partie supérieure du vantail semi-fixe
- Crémone à l'intérieur du vantail semi-fixe
- Système de fermeture automatique par crémone.
- Noyau de 9 mm



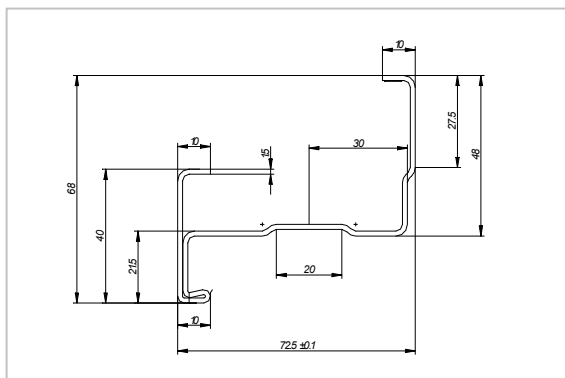
L'activation de la poignée du vantail semi-fixe, libère le mécanisme de rétention de la serrure, et conduit à l'ouverture de la porte.

Ce mécanisme facilite l'installation de barres anti-panique, on peut les incorporer sans tiges externes, et donne une meilleure apparence à la porte.

Joint intumescent en grafito intégré dans le périmètre du dormant .

### **DORMANT**

Le cadre utilisé pour la porte coupe-feu, double vantail modèle Turia est appelé C-S5, bâti d'angle. (voir croquis).



En acier galvanisé de 1,5 mm d'épaisseur ou même matériau que les vantaux.

Le cadre est aussi muni de pattes d'ancrage clinchées uniformément le long de l'huissierie qui permet de sceller ou cheviller la porte au mur.

Le cadre est aussi maintenu par une barre d'écartement au bas de la porte qui indique le niveau du sol. Cette barre doit être retirée après installation de la porte.

Gorge prévue pour pose joint acoustique afin de garantir une fermeture hermétique de la porte et gorge pour le joint intumescent.

### **EMBALLAGE ET POIDS**

La porte TURIA double vantail est toujours livrée en palette verticale.

TURIA DH	
N° Portes	7 Uds
Largeur Palette	1.706 (2)metres
Longueur Palette	0.79 metres
Hauteur Palette	2.24m. Aprox.
Poids aprox.	991.44 (3) *Kg